



Baugrube zur Erweiterung eines Hotels in Bansin auf der Insel Usedom

Projektbeschreibung:

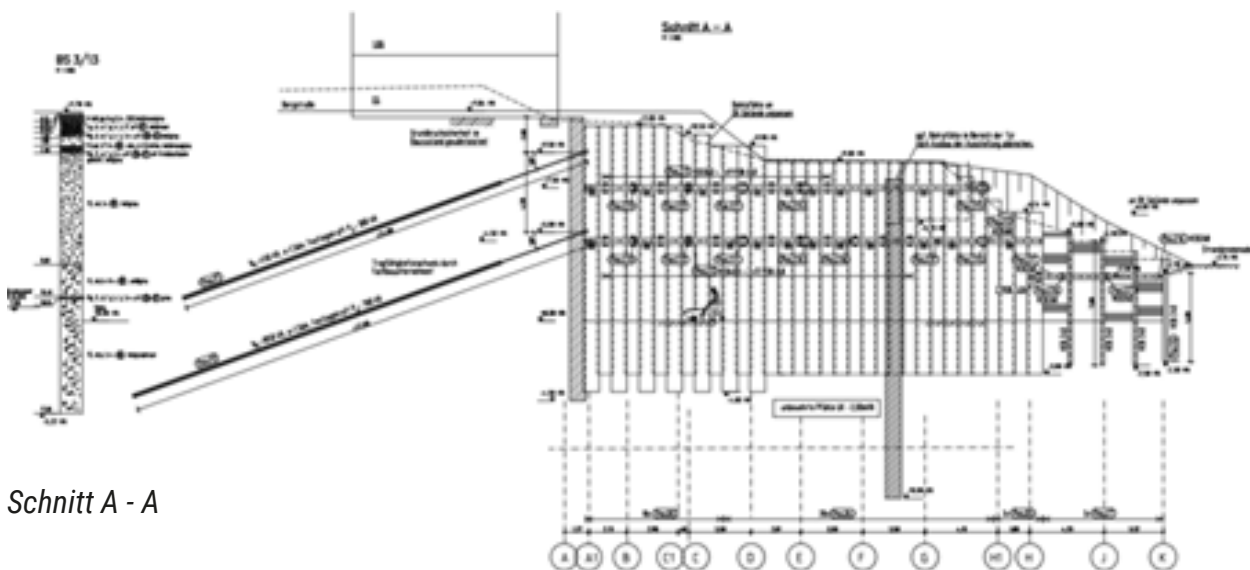
Neben einem bestehenden Gebäude war die Errichtung eines 5-geschossigen Hotelneubaus geplant. Zur Realisierung der Baumaßnahme wurde ein bis zu 11 m hoher Baugrubenverbau erforderlich. Für den Verbau wurden verankerte bzw. gestützte Bohrpfehlwände mit $D = 88$ cm sowie mehrere Trägerbohlwände geplant und bemessen.

Leistungen:

Tragwerksplanung: Baugrubenverbau

Projektlaufzeit:

2015 – 2017



Schnitt A - A