

Interkommunales Gewerbegebiet Ka-  
men / Unna  
Bebauungsplan UN 87 C

Nähe Knotenpunkt Kamener Kreuz  
BAB A1/A2 (2. Bauabschnitt)

**Auftraggeber:**

Wirtschaftsförderungsgesell-  
schaft für den Kreis Unna mbH

**Ansprechpartner beim AG:**

Frau Christine Rademacher

**Ansprechpartner beim AN:**

Herr Dipl.-Ing.  
Markus Rüschenbaum

**Termine:**

Planung / Ausführung Entwäs-  
serung und Straßenbau

2018 – 2023

**Projektdaten:**

700 m Halungen  
6000 m<sup>2</sup> Straßenfläche  
3000 m<sup>2</sup> Geh- /Radweg  
11 ha Plangebiet

**Leistungen WUV:**

- Objektplanung Ingenieurbau-  
werke / Verkehrsbau /  
Technische Ausrüstung Leis-  
tungsphasen 1 – 8
- Örtliche Überwachung

**Baukosten:**

1.060.000 € Kanalbau  
1.440.000 € Straßenbau

**Projektbeschreibung:**

Die Wirtschaftsförderungsgesellschaft für den Kreis Unna mbH hat für die Kreisstadt Unna, nach Erstellung der Erschließung für den UN 87 A, auch die Erschließung des Baugebietes UN 87 C (11 ha) durchgeführt. Die Planungs-, bauvorbereitenden und bauüberwachenden Arbeiten wurden durch die Wasser Umwelt Verkehr GmbH erbracht. Gleichzeitig wurden alle Versorgungsmedien, Gas, Wasser, Strom und Telekommunikation eingebracht. Für die Abwasserentsorgung musste ein Niederschlags- und ein Schmutzwasserkanalisationssystem errichtet werden, wobei das SW-System an das Schmutzwerpumpwerk des UN 87 A angeschlossen wurde. Zur Vorklärung des klärflichtigen Niederschlagswassers wurden, wie im 1. BA, Mulden-Rigolensysteme errichtet. Zum Anschluss des Gewerbegebietes an das klassifizierte Straßensystem wurde ein neuer signalisierter Knotenpunkt, in Abstimmung mit Straßen.NRW, erstellt. Die Kreisstadt Unna hat, um Synergieeffekte zu nutzen, 2 Mischwasserkanäle DN 300 – DN 600 durch die WUV planen und errichten lassen. Ebenso wurden 2 barrierefreie Bushaltestellen neu erstellt.

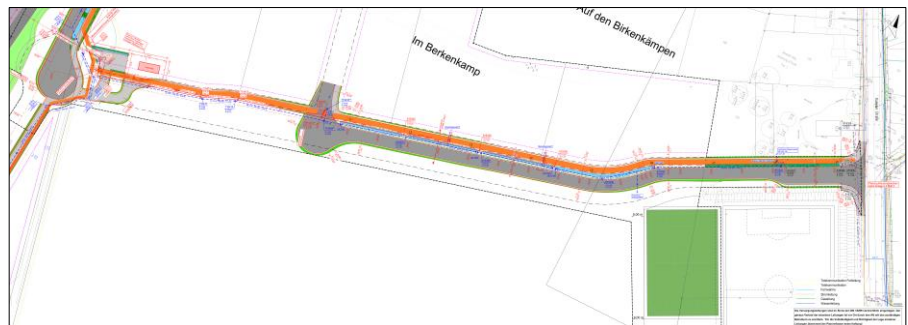


Abbildung 1 Lageplan 2. BA



Abbildung 2 Neuer signalisierter Knotenpunkt mit barrierefreien Bushaltestellen